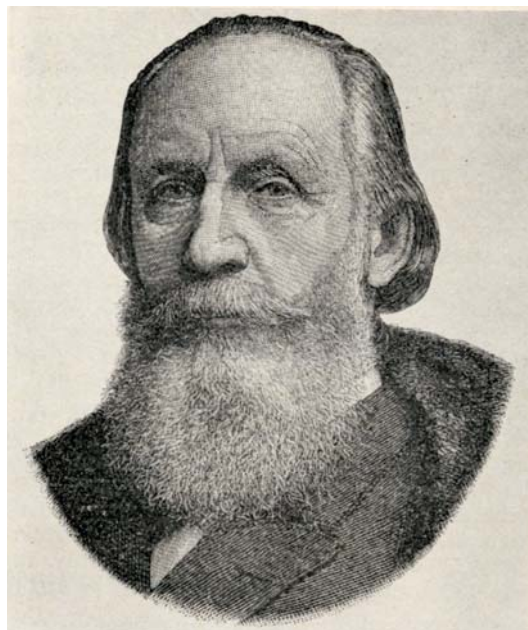


4. Příloha architektonických plánů na výstavbu Německého domu



Obrázek A: Wilhelm Böckmann

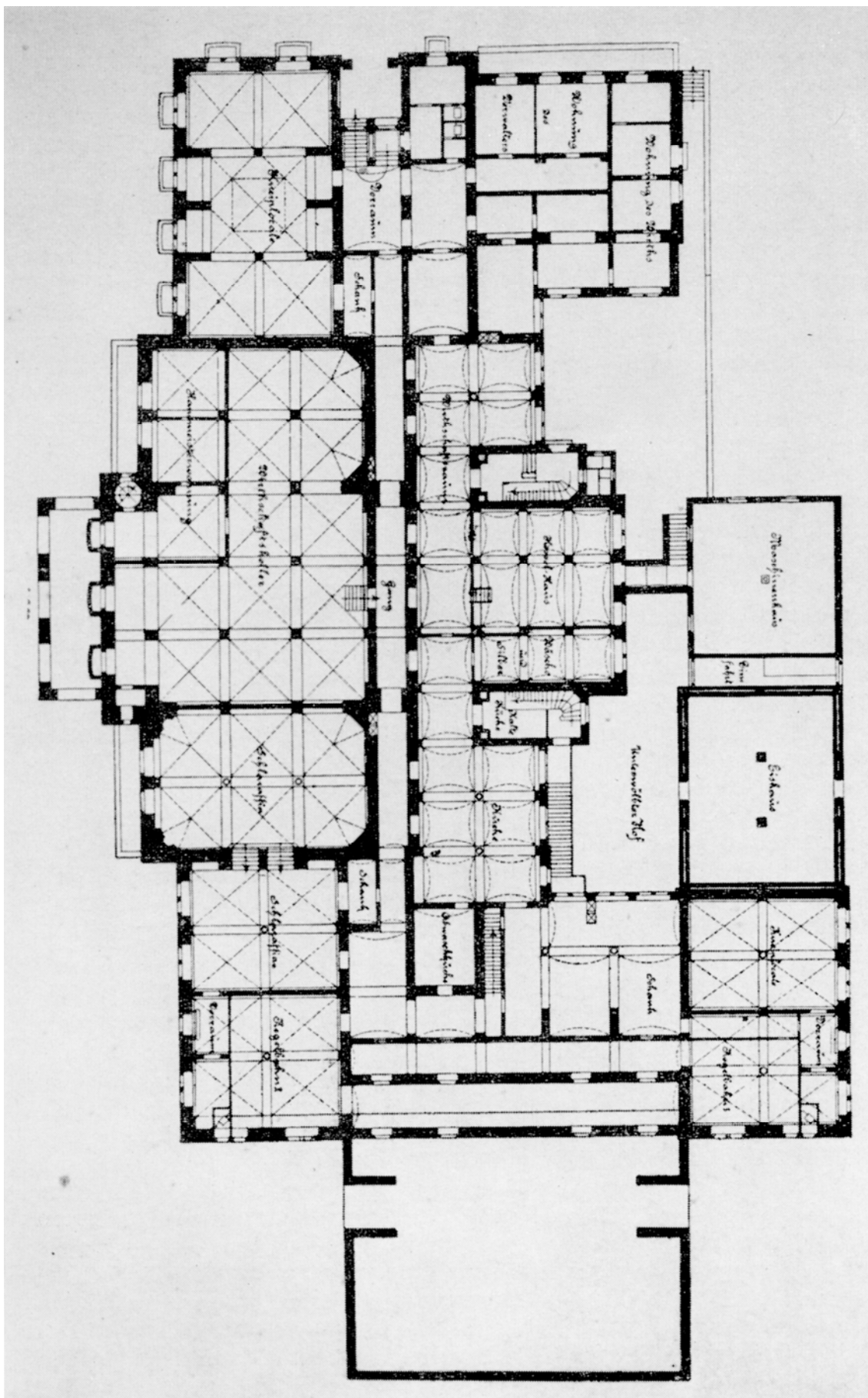


Obrázek B: Herrmann Louis Ende

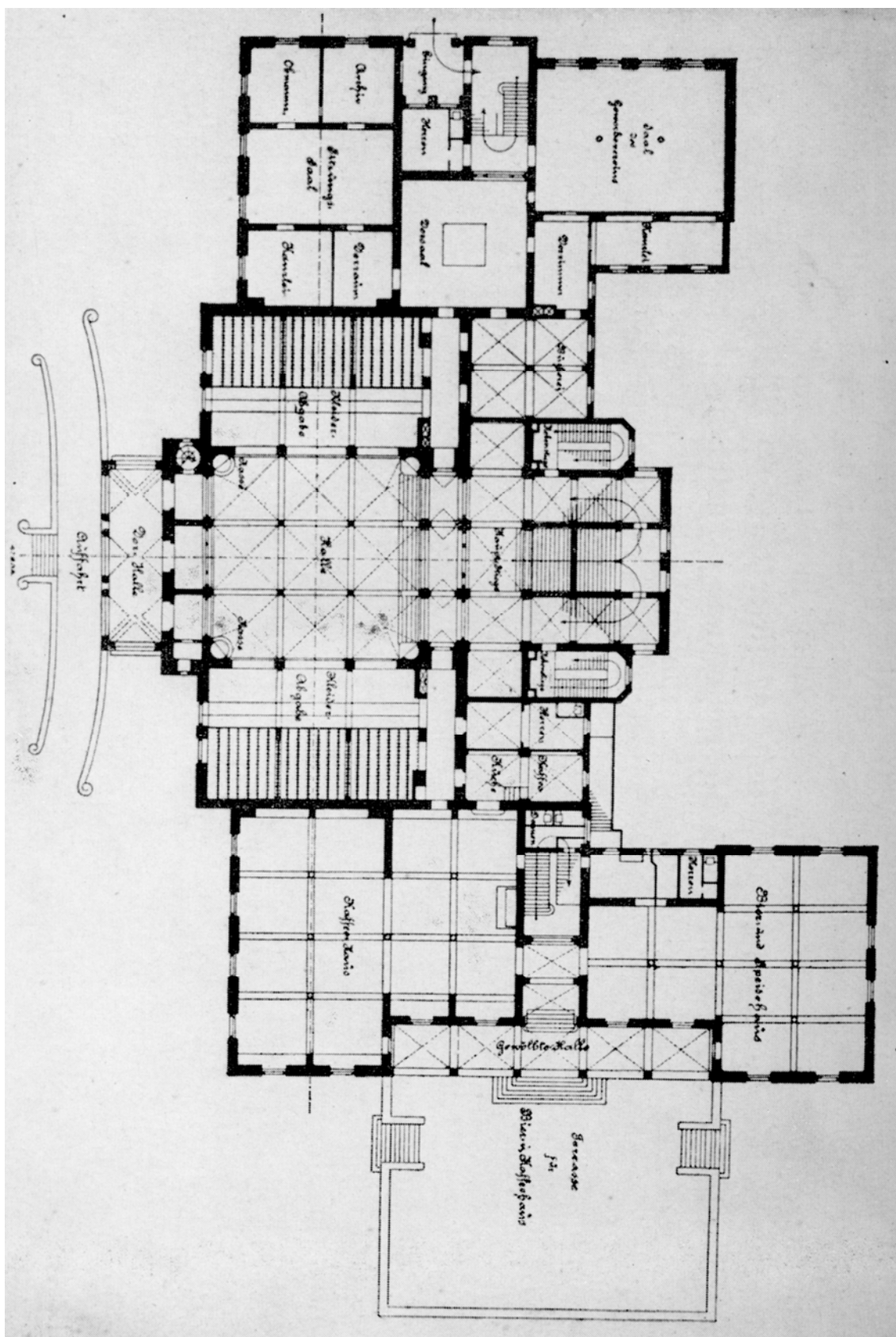
Oba výše uvedené obrázky byly převzaty z této publikace: KOLEKTIV AUTORŮ. Deutsches Haus in Brünn. Bollwerk des Deutschtums in der Brunner Sprachinsel. Brünn: Heimatbote, 1961. 48 s. Portréty ale byly původně otištěny ve sborníku: TRAUTENBERGER, Gustav. Festschrift zur Eröffnung des Deutschen Hauses in Brünn am 17., 18. und 19. Mai 1891. Brno: Deutsches Haus, 1891. 45 s.



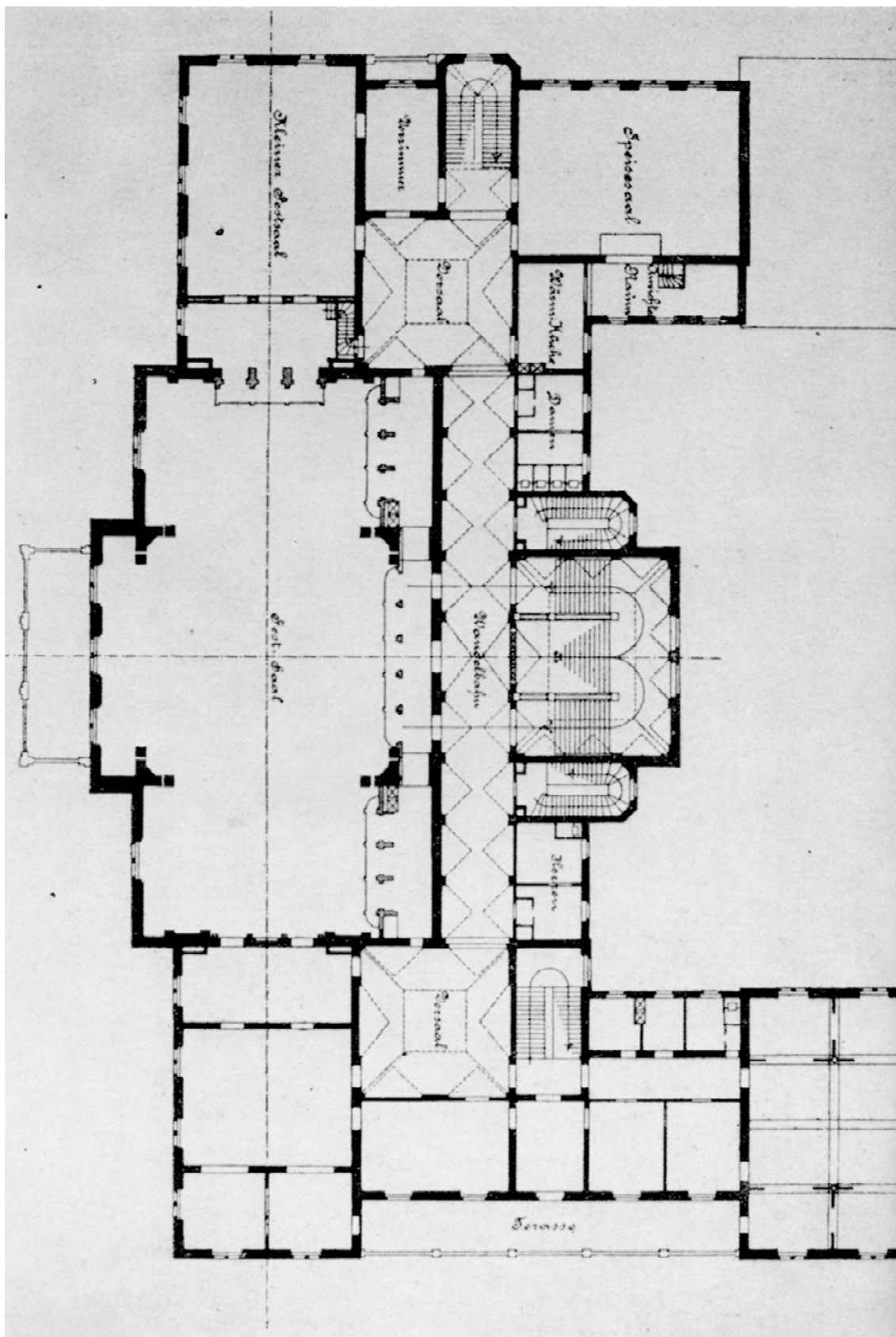
Obrázek C: Rytokresba uveřejněná u příležitosti otevření Německého domu v listu Mährisch-schlesischer Correspondent 31, Nr. 111, 16. 5. 1891, Illustriertes Morgenblatt, s. 1-2, Das Deutsche Haus in Brünn.



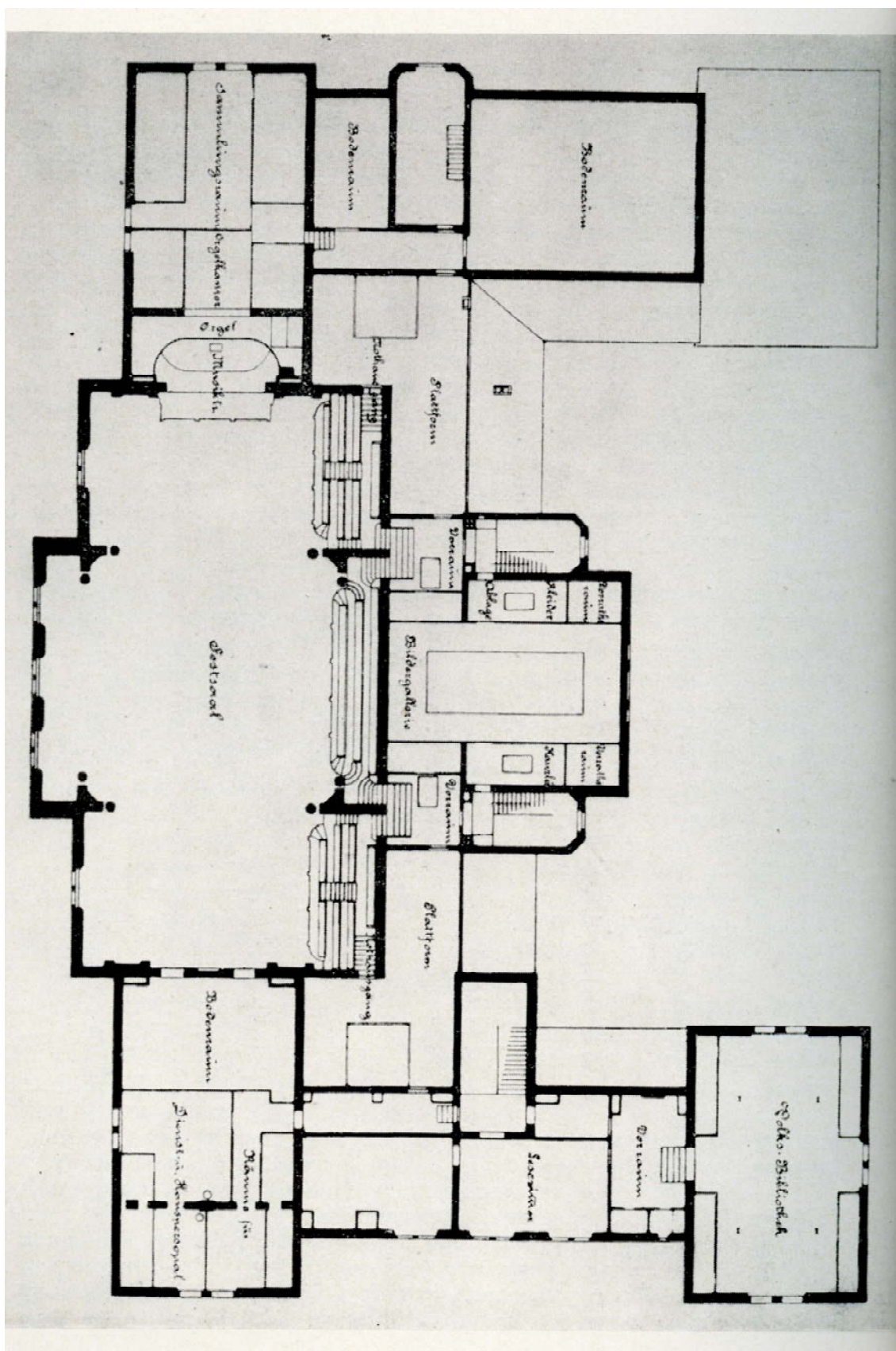
Obrázek D: Půdorys suterénu



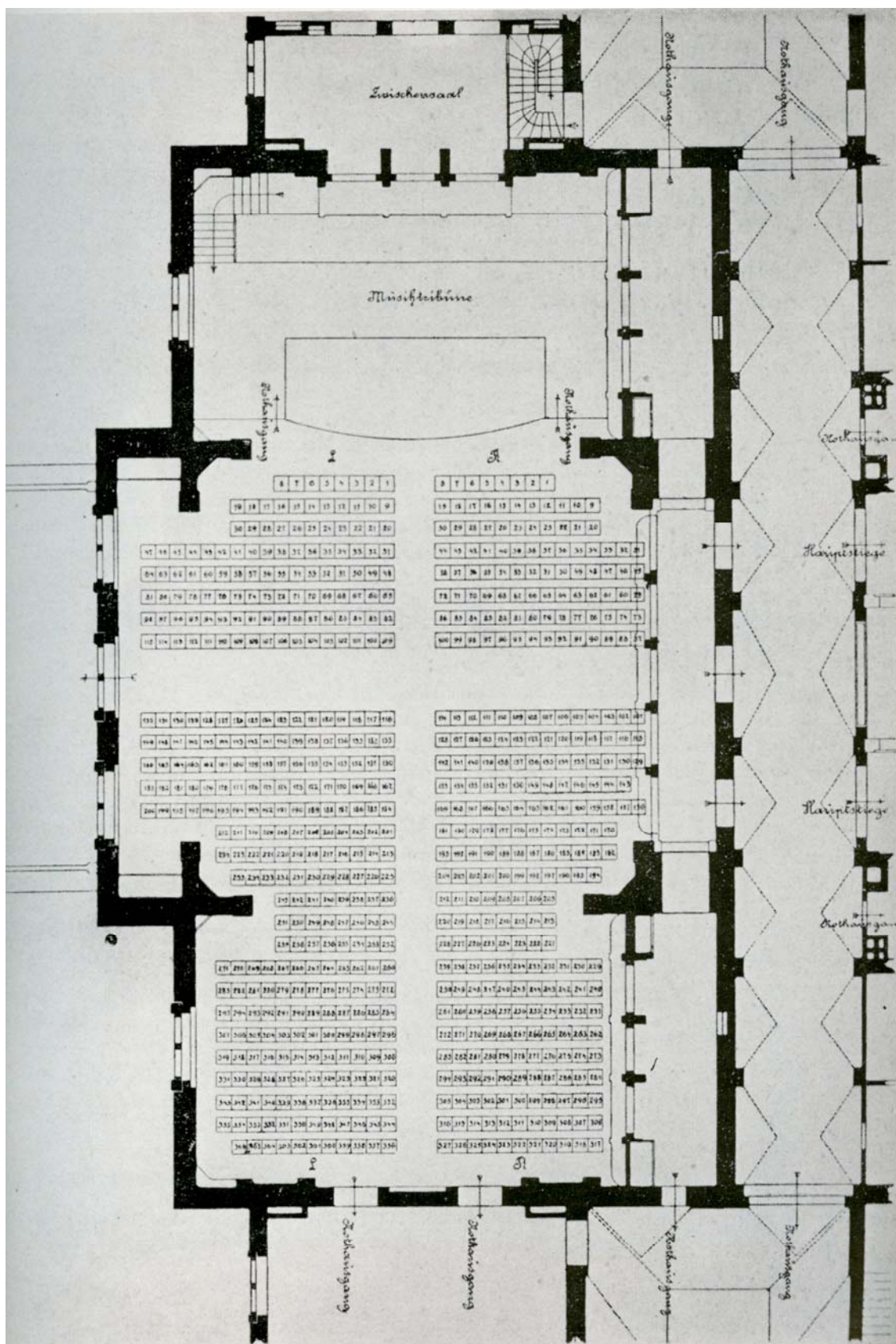
Obrázek E: Půdorys přízemí



Obrázek F: Púdorys hlavního podlaží, tzn. 1. patra



Obrázek G: Půdorys 2. patra



Obrázek H: Půdorys velkého slavnostního sálu

Použité plány byly převzaty z této publikace: KOLEKTIV AUTORŮ. Deutsches Haus in Brunn. Bollwerk des Deutschtums in der Brunner Sprachinsel. Brünnner Heimatbote, 1961. 48 s., původně ale vyšly ve sborníku: TRAUTENBERGER, Gustav. Festschrift zur Eröffnung des Deutschen Hauses in Brunn am 17., 18. und 19. Mai 1891. Brno: Deutsches Haus, 1891. 45 s.